



## **MAGNIFIQUE APPARTEMENT DE 7,5 PIÈCES, EN DUPLEX RÉNOVÉ**

Crêt du Puit 2 | 1343 Les Charbonnières | Référence : 5231

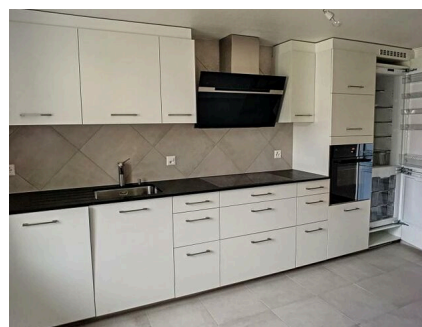
**CHF 2'550.-/mois + ch.**

## TABLE DES MATIÈRES

Page de description	3
Caractéristiques détaillées et commodités	4
Grandes images	6

## MAGNIFIQUE APPARTEMENT DE 7,5 PIÈCES, EN DUPLEX RÉNOVÉ

CH-1343 Les Charbonnières | Crêt du Puit 2 | CHF 2'550.-/mois + ch.



Découvrez cet appartement exceptionnel à louer situé au Crêt du Puit 2. Niché dans un charmant village, cet espace offre un cadre de vie paisible avec la nature à votre porte. La vue sur le lac et les jardins environnants saura vous séduire. Profitez d'un confort unique dans ce spacieux appartement de 7,5 pièces et 205 m<sup>2</sup>, entièrement repensé pour convenir à toutes vos attentes.

Vivez dans un véritable havre de paix tout en restant proche des commodités. À quelques pas, vous trouverez restaurants, boutiques et transports publics, avec la gare et l'arrêt de bus facilement accessibles. Les familles adoreront le quartier accueillant pour les enfants, et les services de santé à proximité tels que l'hôpital.

Ce cocon chaleureux vous attend avec sa cuisine conviviale, sa cheminée pour des soirées douillettes, une salle de bain privative, et un WC pour invités. Également inclus, l'accès à un garage et une cave. Imaginez la vie dans un cadre enchanteur, sans ascenseur, mais tellement charmant!

### CARACTÉRISTIQUES

Référence: **5231**

Type: **Appartement**

Disponibilité: **Immédiatement**

Pièces: **7.5**

Chambres: **6**

Sanitaires: **2**

Situé au: **1er étage**

Surface habitable: **~ 205 m<sup>2</sup>**

Surface utile: **~ 205 m<sup>2</sup>**

Charges: **CHF 450.-/mois (Acompte)**

Dernières rénovations: **2019**

Places de parc: **Oui, obligatoire**

### CONTACT VISITE

Locataire actuel  
Monsieur Cyril François  
Mobile : 0796344569



## CARACTÉRISTIQUES

CH-1343 Les Charbonnières | Crêt du Puit 2 | **CHF 2'550.-/mois + ch.**

### CARACTÉRISTIQUES

Disponibilité	<b>Immédiatement</b>	Dernières rénovations	<b>2019</b>
Type	<b>Appartement</b>	Type de chauffage	<b>Mazout</b>
Référence	<b>5231</b>	Installation chauffage	<b>Radiateur</b>
Pièces	<b>7.5</b>	Surface habitable	<b>~ 205 m<sup>2</sup></b>
Chambres	<b>6</b>	Surface utile	<b>~ 205 m<sup>2</sup></b>
Sanitaires	<b>2</b>	Places de parc	<b>Oui, obligatoire</b>
Situé au	<b>1er étage</b>	Place de parc intérieure	<b>2</b>
Charges	<b>CHF 450.-/mois (Acompte)</b>		

### COMMODITÉS

#### ENVIRONNEMENT

- Village
- Quartier de villas
- Verdoyant
- Lac
- Restaurant(s)
- Gare
- Arrêt de bus
- Enfants bienvenus
- Hôpital / Clinique
- Médecin

#### EXTÉRIEUR

- Jardin
- Garage

#### INTÉRIEUR

- Sans ascenseur
- Cuisine habitable
- Salle de bain privative
- WC visiteurs
- Cave
- Cheminée
- Double vitrage
- Mezzanine
- Poutres apparentes
- Avec cachet

#### EQUIPEMENT

- Cuisine agencée
- Plaques vitrocéramiques
- Four
- Réfrigérateur
- Congélateur
- Buanderie collective
- Douche
- Baignoire

SOL

- Carrelage
- Parquet

ETAT

- Très bon

VUE

- Belle vue
- Champs
- Montagnes
- Lac
- Forêt

STYLE

- Classique

## PHOTO(S)





