



Rue de l'Orbe 5  
1347 Le Sentier  
Referenz: 153

Ab CHF 230.-/m<sup>2</sup> / Jahr

CH-1347 Le Sentier, Rue de l'Orbe 5



### Kontakt für Besichtigungen

Vermietungsabteilung

E-Mail : [gerance@stalder-immobilier.ch](mailto:gerance@stalder-immobilier.ch)

Telefon : 021 841 10 44

### Technische Daten

Referenz : 153

Typ : Büro

Grundstücksfläche : ~ 570 m<sup>2</sup>

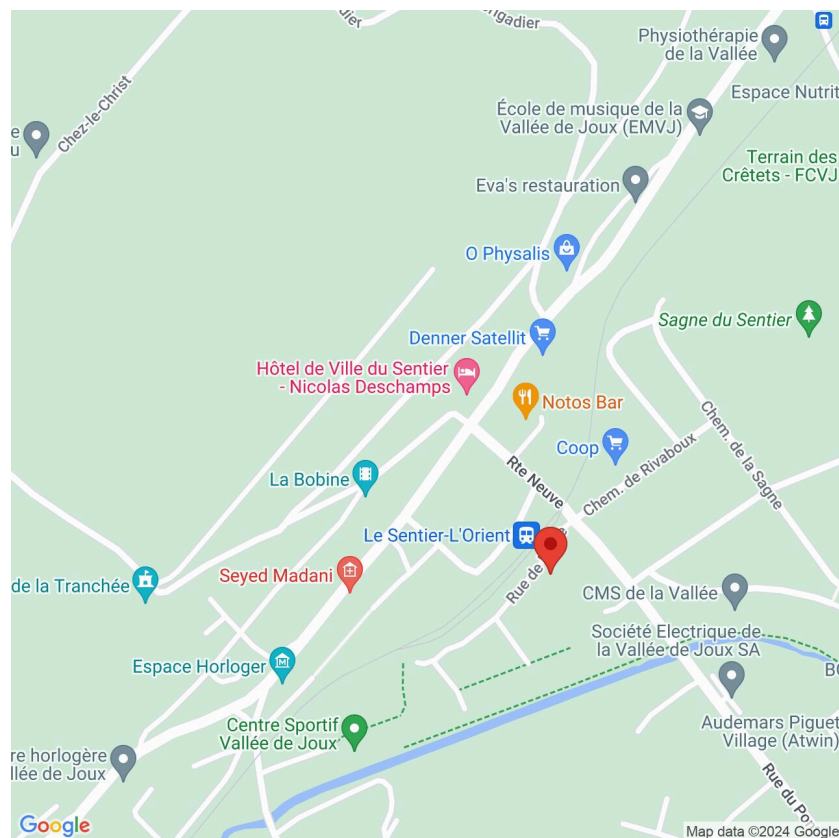
Nutzfläche : ~ 570 m<sup>2</sup>

Preis/m<sup>2</sup> : Ab CHF 230.-/m<sup>2</sup> (/Jahr)

Baujahr : 2026

Verfügbarkeit : Sommer 2026

Bilder



# PLAN D'ACCES PARKING

maj 01.06.2023

Echelle 1:500 



**7 places exterieurs**  
4 Crèche dont 1 Visiteur  
3 Bureaux Visiteur

**4 places exterieurs**  
4 places Logements

**3 places exterieurs**  
2 Logements  
1 handicapé

**24 places sous-sol**  
9 Logements  
14 Bureaux  
1 handicapé

**Logements**  
1'134 m<sup>2</sup> / 100m<sup>2</sup> = 12 places (11,3)  
10% x 11,3 places = 1 place (1,1)

Selon norme VSS SN 640 281

**TOTAL**  
*+2 pl. proposés au Logement*  
= **14 pl. Logement**  
= **1 pl. Visiteur**

**Bureaux**  
(667 m<sup>2</sup> / 100m<sup>2</sup>) x 2,0 = 14 places (13,4)  
(667 m<sup>2</sup> / 100m<sup>2</sup>) x 0,5 = 3 places (3,3)

Selon norme VSS SN 640 281

**TOTAL**  
= **14 pl. Bureaux**  
= **3 pl. Visiteurs**

**Crèche**  
3 classes x 1,0 = 3 places  
3 classes x 0,2 = 1 place

Selon norme VSS SN 640 281

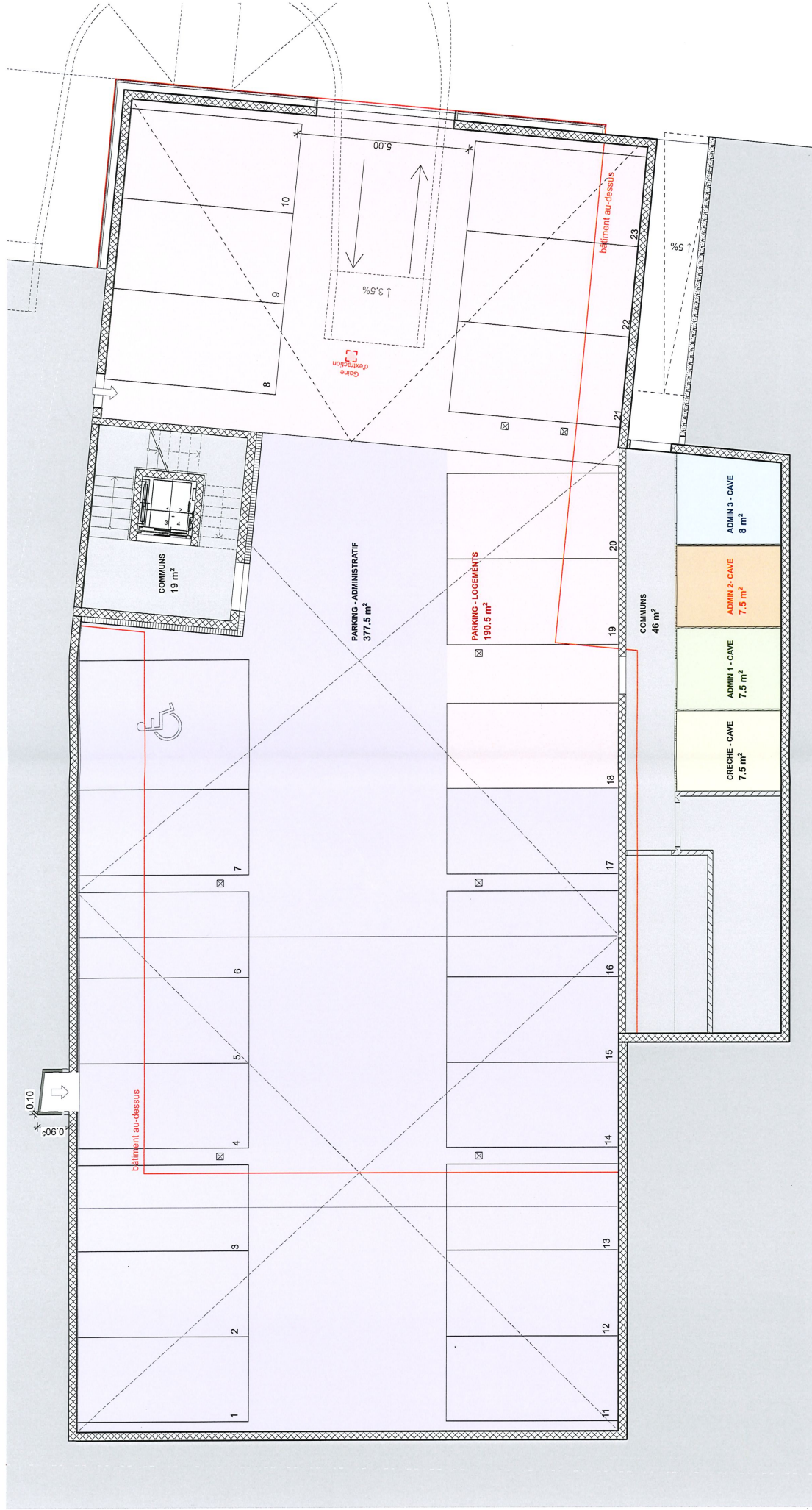
**TOTAL**  
= **3 pl. Crèche**  
= **1 pl. Visiteur**

**Handicapé**  
Exterieur = 1 place  
Intérieur = 1 place  
**TOTAL** = 2 pl.

**TOTAL = 36 places**  
Selon norme VSS SN 640 281  
*avec +2 pl. proposés au Logement*

# BATIMENT ADMINISTRATIF

## Sous-sol



Nom de Zone	Catégorie de zone	Superficie calculée
CRECHE - CAVE	Surface utile secondaire cave	7 <sup>5</sup>
PARKING - ADMINISTRATIF	Surface utile secondaire : Parking	377 <sup>5</sup>
PARKING - LOGEMENTS	Surface utile secondaire : Parking	190 <sup>5</sup>

Nom de Zone	Catégorie de zone	Superficie calculée
ADMIN 1 - CAVE	Surface utile secondaire cave	7 <sup>5</sup>
ADMIN 2 - CAVE	Surface utile secondaire cave	7 <sup>5</sup>
ADMIN 3 - CAVE	Surface utile secondaire cave	8

Parcelles n° 669 / 664

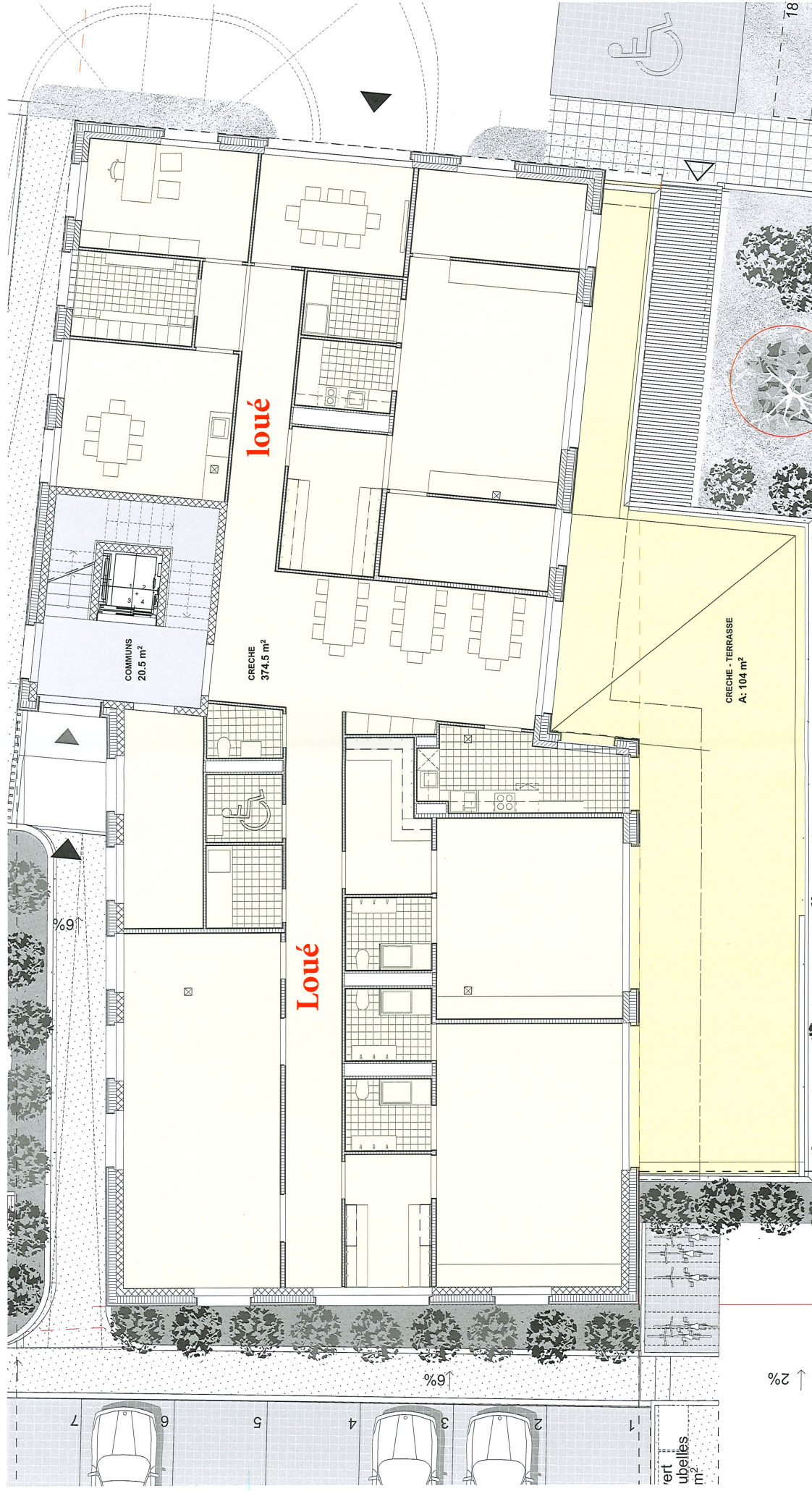
Rue de l'Orbe 5,  
1347 Le Chenit

Ech : 1/100

A noter : surfaces données à titre indicatif, peuvent être sujettes à des modifications lors de l'exécution

# BATIMENT ADMINISTRATIF

Rez-de-chaussée



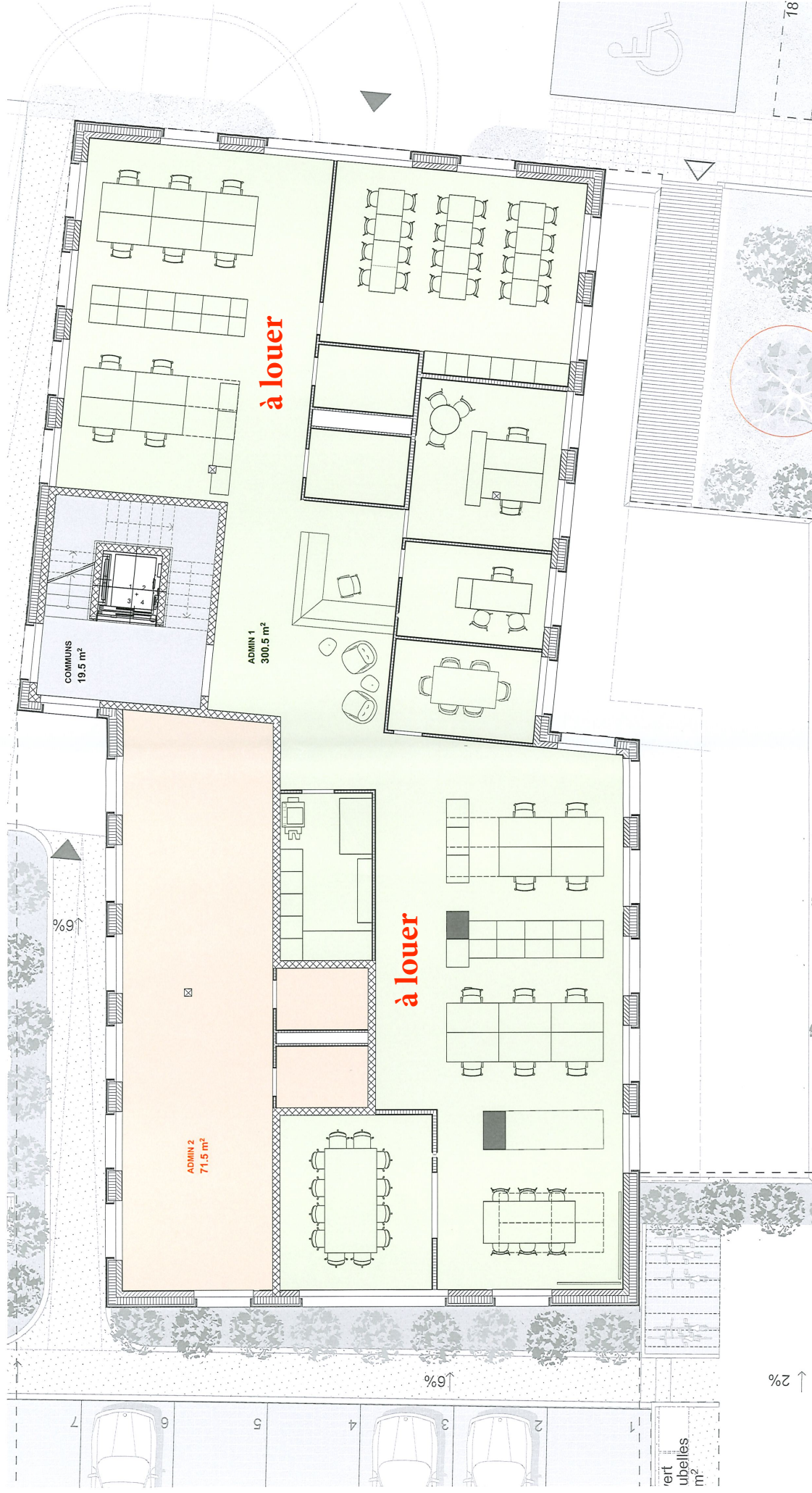
Nom de Zone	Catégorie de zone	Superficie calculée
CRECHE	Surface locale	374 <sup>h</sup>

Nom de Zone	Catégorie de zone	Superficie calculée
CRECHE - TERRASSE	Surface externe : Terrasse	35

Parcelles n° 669 / 664  
 Rue de l'Orbe 5,  
 1347 Le Chenit  
 Ech : 1/100

A noter : surfaces données à titre indicatif, peuvent être sujettes à des modifications lors de l'exécution

# BATIMENT ADMINISTRATIF 1ER



Parcelles n° 669 / 664  
Rue de l'Orbe 5,  
1347 Le Chenit  
Ech : 1/100

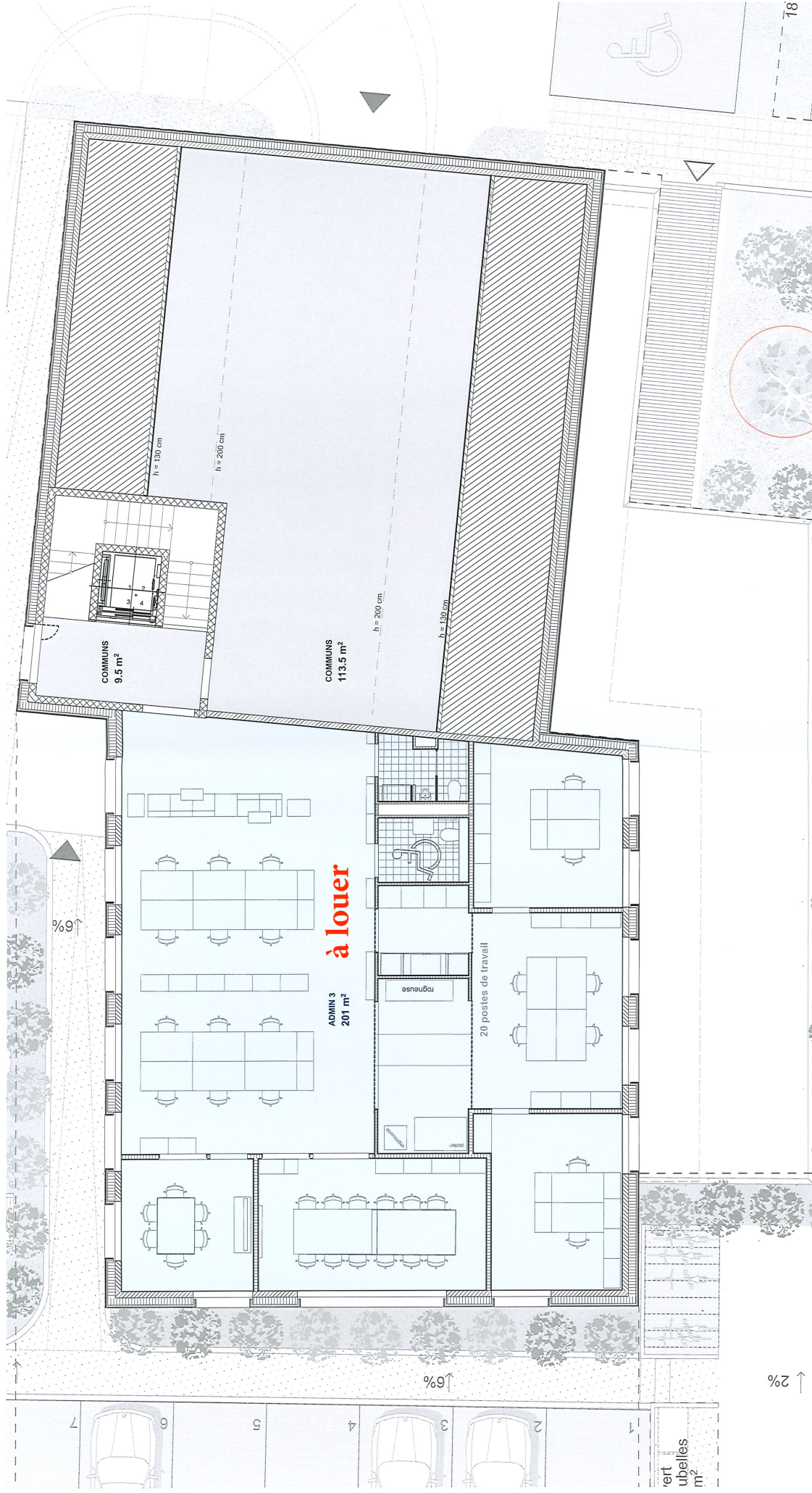
Nom de Zone	Catégorie de zone	Superficie calculée
ADMIN 2	Surface locative	71 <sup>5</sup>

Nom de Zone	Catégorie de zone	Superficie calculée
ADMIN 1	Surface locative	300 <sup>5</sup>

A noter : surfaces données à titre indicatif, peuvent être sujettes à des modifications lors de l'exécution

# BATIMENT ADMINISTRATIF

## 2EME



Parcelles n° 669 / 664  
Rue de l'Orbe 5,  
1347 Le Chenit  
Ech : 1/100

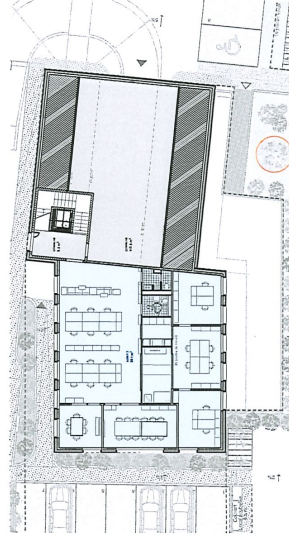
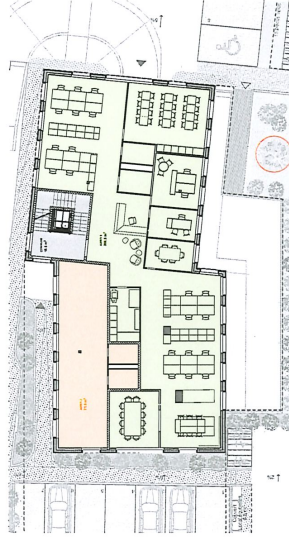
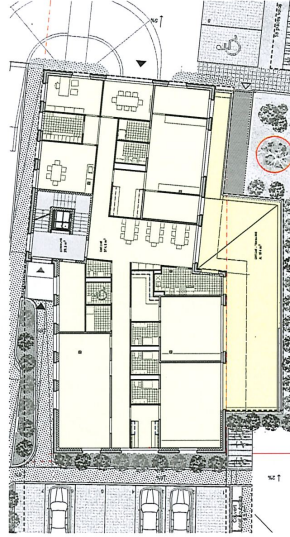
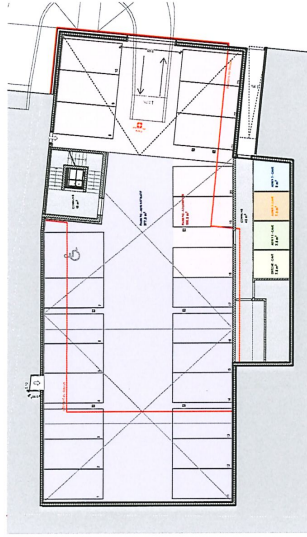
Nom de Zone	Catégorie de zone	Superficie calculée
ADMIN 3	Surface locale	201

A noter : surfaces données à titre indicatif ; peuvent être sujettes à des modifications lors de l'exécution



# BATIMENT ADMINISTRATIF

## Récapitulatif



Nom	Zones incluses	Niveau	Type de surface	Surface calculée (m²)	Surface locative nette (m²)	Surface utile secondaire non aménagée (m²)
ADMIN 1	ADMIN 1	1er étage	Surface locative	300 <sup>5</sup>	300 <sup>5</sup> m²	7 <sup>5</sup> m²
		Sous-sol	Surface utile secondaire cave	7 <sup>5</sup>		
ADMIN 2	ADMIN 1 - CAVE	1er étage	Surface locative	71 <sup>5</sup>	71 <sup>5</sup> m²	7 <sup>5</sup> m²
		Sous-sol	Surface utile secondaire cave	7 <sup>5</sup>		
ADMIN 3	ADMIN 2 - CAVE	2ème étage	Surface locative	201	201 m²	8 m²
		Sous-sol	Surface utile secondaire cave	8		
SURFACES COMMUNES	ADMIN 3 - CAVE	Sous-sol	Surfaces communes	65	228 m²	
		Rez-de-chaussée	Surfaces communes	20 <sup>5</sup>		
		1er étage	Surfaces communes	19 <sup>5</sup>		
		2ème étage	Surfaces communes	123		
CRECHE	COMMUNS	Rez-de-chaussée	Surface locative	374 <sup>5</sup>	409.5 m²	7 <sup>5</sup> m²
		Sous-sol	Surface utile secondaire cave	7 <sup>5</sup>		
		Rez-de-chaussée	Surface externe : Terrasse	35		
PARKING ADMIN	CRECHE - TERRASSE	Sous-sol	Surface utile secondaire : Parking	377 <sup>5</sup>	377 <sup>5</sup> m²	
		Sous-sol	Surface utile secondaire : Parking	190 <sup>5</sup>		
PARKING LOG	PARKING - LOGEMENTS	Sous-sol	Surface utile secondaire : Parking	190 <sup>5</sup>	190 <sup>5</sup> m²	

A noter : surfaces données à titre indicatif ; peuvent être sujettes à des modifications lors de l'exécution